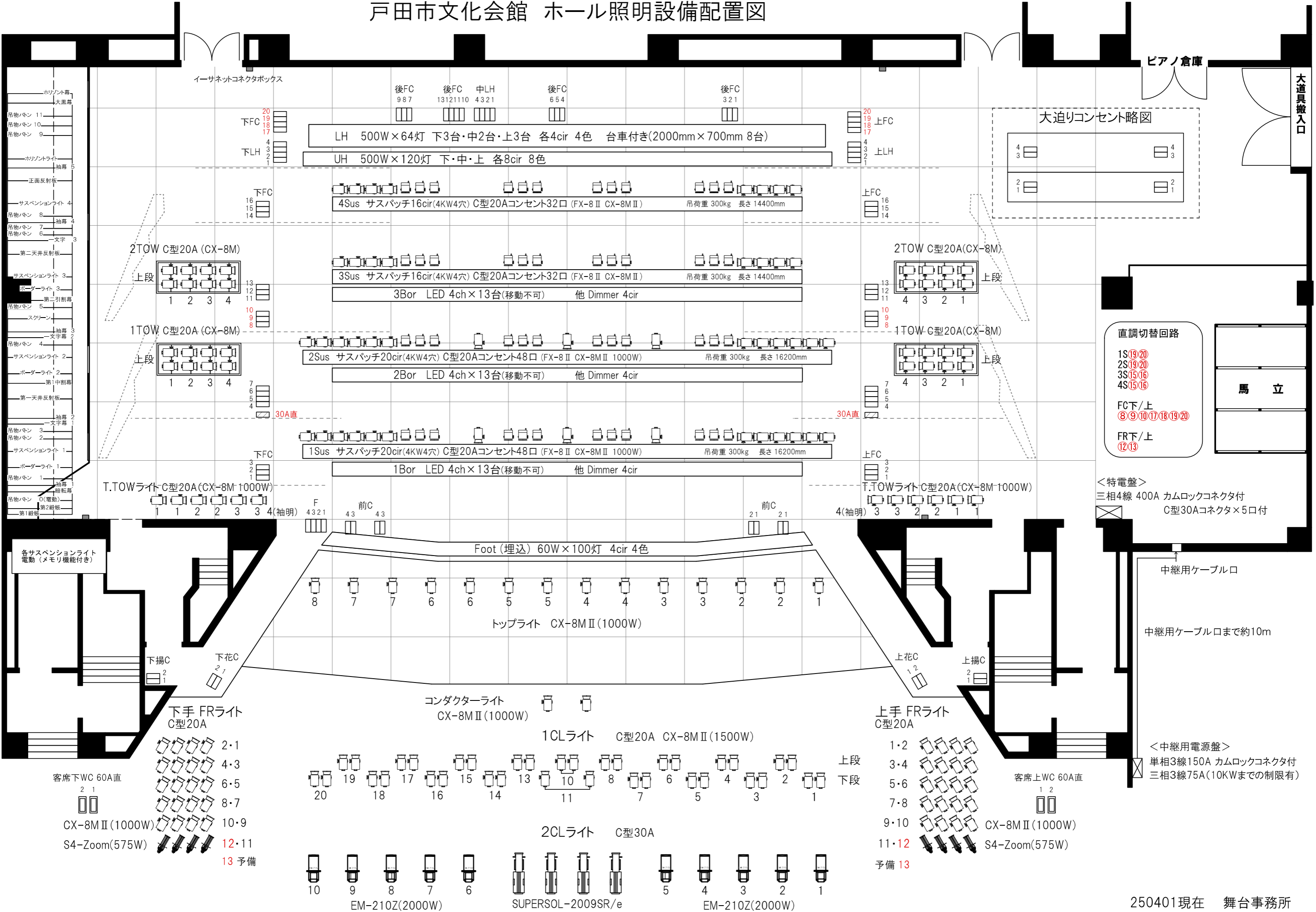
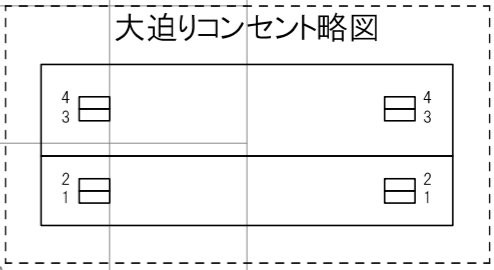


戸田市文化会館 ホール照明設備配置図



- ホリント幕
- 大黒幕
- 吊物バタン 11
- 吊物バタン 10
- 吊物バタン 9
- ホリントライ
- 袖幕 5
- 正面反射板
- サスペンションライト 4
- 吊物バタン 8
- 吊物バタン 7
- 吊物バタン 6
- 文字 3
- 第二天井反射板
- サスペンションライト 3
- ポーターライト 3
- 吊物バタン 5
- スクリーン
- 袖幕 3
- 文字幕 2
- 吊物バタン 4
- サスペンションライト 2
- ポーターライト 2
- 第1中割幕
- 第一天井反射板
- 袖幕 2
- 文字幕 1
- 吊物バタン 3
- 吊物バタン 2
- サスペンションライト 1
- ポーターライト 1
- 吊物バタン 1
- 袖幕 1
- 吊物バタン 0(電動)
- 第2総板
- 第1総板



- 直調切替回路
- 1S(19,20)
 - 2S(19,20)
 - 3S(15,16)
 - 4S(15,16)
- FC下/上
⑧⑨⑩⑪⑫⑬⑭⑮⑯⑰⑱⑲⑳
- FR下/上
⑫⑬

<特電盤>
三相4線 400A カムロックコネクタ付
C型30Aコネクタ×5口付

中継用ケーブル口
中継用ケーブル口まで約10m

<中継用電源盤>
単相3線150A カムロックコネクタ付
三相3線75A(10KWまでの制限有)

戸田市文化会館 照明設備備品リスト

No.1

種別	型番	仕様	
調光操作卓			
調光卓	F153Ⅲ 松村電機 (パッチアウト可)	プリセットフェーダ	× 100本3段プリセット(ジョイント300本)
		グラントマスターフェーダー	× 1本
		A/B クロスフェーダー	× 1組
		UP/DOWN クロスフェーダ	× 1組
		GO/STOP/BACKスイッチ	× 1式
		サブマスターフェーダ	× 20本×50ページ チャンネルマスタ・フリーマスタ・プリセットマスタ可能
		フラッシュスイッチ	× プリセット100個・サブ20個
		シーン記憶数	× 1000シーン
		エフェクト	× 50パターン×99ステップ(トータル1000ステップ)
		外部記憶装置	× USBメモリー(JASCⅡデータ対応)
		ワイヤレスリモコン	× 1式
		客席調光スイッチ	× 1式(自動/手動フェーダ切り替え)
		作業灯スイッチ	× 1式
特電盤	3相4線 400A	(レンチ径24 端子16mm)カムロックコネクタ付 C型30Aコネクタ×5口付 舞台上手設置(袖まで約10m)	
<照明用電源 総主幹 3相4線1600A MAX 1200Aまで>			

屋外電源盤	単相3線 150A(レンチ径19 端子12mm)カムロックコネクタ付	舞台上手外壁設置(袖まで約20m)
<中継用>	3相3線 75A(レンチ径13 端子8mm)TOTAL10KWまで	舞台上手外壁設置(袖まで約20m)

名称	内容・仕様	備考
調光制御信号関係		
第1サスペンションライト	イーサネット回線×2口	上・下 各1口。上手側にDMX-NODE(OUT×4)常設
第2サスペンションライト	イーサネット回線×2口	上・下 各1口。上手側にDMX-NODE(OUT×4)常設
第3サスペンションライト	イーサネット回線×2口	上・下 各1口。上手側にDMX-NODE(OUT×4)常設
第4サスペンションライト	イーサネット回線×2口	上・下 各1口。上手側にDMX-NODE(OUT×4)常設
下手フロントサイド	イーサネット回線×1口	
上手フロントサイド	イーサネット回線×1口	
舞台袖下手前	イーサネット回線×2口	C型20A直回路2口併設(2口合わせてMAX20A)
舞台袖下手奥	イーサネット回線×2口	C型20A直回路2口併設(2口合わせてMAX20A)
舞台袖上手前	イーサネット回線×2口	C型20A直回路2口併設(2口合わせてMAX20A)
舞台袖上手奥	イーサネット回線×2口	C型20A直回路2口併設(2口合わせてMAX20A)
客席後方	イーサネット回線×2口	C型20A直回路2口併設(2口合わせてMAX20A) DMX-NODE(IN×4)常設
その他移動用NODE	DMX-NODE(OUT×4)×6台	
	DMX-NODE(IN×4)×1台	

客席後方電源	C型30Aコンセント×4、平行二型15Aコンセント×2
--------	-----------------------------

戸田市文化会館 照明設備備品リスト

No.2

種別		型番	設置	基本設置	移動用	置き場
フラッドライト						
LEDボーダーライト (#W #72 #W #78)	220W	BL-4Rs-N シートサイズ [*] 14cm×14cm	13台×3列			
アッパーホリゾンライト (#71 #72 #63 #22 #73 #78 #59 #W)	500W	15灯×8色(8回路) シートサイズ [*] 23.6cm×28.6cm	120台			
ローアホリゾンライト (#72 #59 #22 #40)	500W	16灯×4色(12回路) シートサイズ [*] 23.6cm×28.6cm		2m×8本		Stage
フットライト (#W #72 #W #78)	60W	25灯×4色 シートサイズ [*] 14.5cm×14.5cm	1列			
花道フットライト	60W	15灯×2色 シートサイズ [*] 14cm×14cm			2組	上FR
LED反響板ライト(第1天反)	200W	CR-W-LED II -300/F	26灯			
LED反響板ライト(第2天反)	200W	CR-W-LED II -300/F	22灯			
スポットライト						
フレネルレンズ	500W	FS-6			12台	上袖
〃	1000W	FX-8 II		48台		Sus
〃	1500W	FQH2-805S2			20台	上袖
平凸レンズ	500W	CS-6	4台		15台	袖明り/上袖
〃	1000W	CX-8M		44台		T.Tow/Tow
〃	1000W	CX-8M II	56台	46台	20台	FR/Top/SUS/上袖
〃	1500W	CX-8M II	36台			CL
エリプソイダル	575W	S4-426			8台	上袖
〃	575W	S4-436			16台	上袖
〃	575W	S4-450			8台	上袖
〃	575W	S4-Zoom 15~30° シートサイズ [*] 6インチ	8台			FR
〃	2000W	EM-210Z シートサイズ [*] 8インチ/Bサイズ	10台			2CL
パーライト	500W	PL-64 (N)			40台	奈落
〃	500W	PL-64 (M)			8台	奈落
LEDパーライト	160W	LED Quad Par			20台	上袖
ミニブル	1000W	AL-MB-2			5台	上袖
ピンスポットライト	2000W	SUPERSOL-2009SR/e	4台			2CL
効果器						
エフェクトスポットライト	1000W	EPD3-1000W			4台	奈落
┌ ディスクマシン		VSD3			2台	奈落
└ ダブルマシン		NCD3			2台	奈落
┌ スライドキャリア		MCCD-2			4台	奈落
└ オブジェクティブレンズ		SDD3-4/-6/-8			各4台	上袖
┌ マシン専用操作ボックス		MCBX-ED3			4台	奈落
エフェクトスポットライト	2000W	EQS-20			4台	奈落
┌ ディスクマシン		EDM			4台	奈落
└ スパイラルマシン		ESM			2台	奈落
┌ カレイドマシン		EKM			2台	奈落
└ スライドキャリア		ESC-1F			4台	奈落
┌ オブジェクティブレンズ		OL-4/-6/-8			各4台	上袖
└ オブジェクティブレンズ		OL-10/-12			各2台	上袖

戸田市文化会館 照明設備備品リスト

No.3

種 別		型 番	設 置	基本設置	移動用	置き場
効果器						
オーロラマシン	500W	DF-3			2台	奈落
波マシン	1000W	NAE-1000W			2台	奈落
ファイアーエフェクト	1000W	FE-2			2台	上袖
ミラーボール(吊り)	15W	MB-450			1台	奈落
ミラーボール(置き)	10W	MB240X400R-S			1台	奈落
ブラックライト	40W	グロー式			5本	上FR
ストロボ LED	260W	Atomic 3000 LED			2台	奈落
星球 LED	20W	LED			190灯	奈落
フォグマシン	900W	ロスコ DELTA 3000			1台	奈落
アクセサリ						
三又二段スタンド (キャスター付/内2台キャスターなし)	丸茂電機	ST2C(H985~1685)			20台	上袖
三又三段スタンド(キャスター付)	丸茂電機	ST3C-9(H1180~2820)			6台	上袖
平置きベース(1kw用)	丸茂電機	SHB-10			20枚	上袖
平置きベース(丸型)	松村電機	SR			20枚	上袖
自在ハンガー	松村電機	HL-3			8本	上袖
二連アーム	松村電機	SA			6本	上袖
バンドア(8インチ)	松村電機	BD-8			10枚	上袖
〃 (6インチ)	松村電機	BD-6	2枚		2枚	袖明/下FR
〃 (8インチ)	松村電機	旧タイプ			15枚	上袖/下FR
〃 (8インチ)	丸茂電機	FQ用			20枚	上袖
ソースフォー用アイリスシャッター	松村電機	S4-IS			12枚	下FR
ソースフォー用ダブルゴボローテータ	ROSCO	RTR203V			8台	上袖
ソースフォー用DMXコントローラー	ROSCO	MK4			2台	上袖
操作棒	東芝LTE	MCB-L (L=7.0m)			4本	上袖
延長ケーブル・変換類						
C型30A-30A	L=5m				20本	上袖
	L=10m				10本	上袖
C型30A-20A	L=3m				30本	上袖
	L=5m				10本	上袖
	L=10m				10本	上袖
C型20A-20A	L=2m				20本	上袖
	L=5m				10本	上袖
C型30A<30A	二又				20本	上袖
C型30A<20A	二又				20本	上袖
C型20A<20A	二又				20本	上袖
C型30A-平行(ブレーカ付)	L=1m				6本	上袖
C型20A-平行(ブレーカ付)	L=1m				6本	上袖
C型60A<30A BOX(ブレーカ付)	二又				2本	上袖
DMX信号ケーブル	L=2m				20本	上袖
	L=5m				20本	上袖
	L=10m				10本	上袖
	L=20m				2本	上袖
平行タップ 4個口(グレー)	L=3m				10本	上袖
	L=5m				10本	上袖

戸田市文化会館 照明Dim対応表

負荷名称	Dim No.	Ch No.	負荷名称	Dim No.	Ch No.	負荷名称	Dim No.	Ch No.
1S -1	1		3S -11	51		UH下 -1	101	
-2	2		-12	52		-2	102	
-3	3		-13	53		-3	103	
-4	4		-14	54		-4	104	
-5	5		-15 /直	55		-5	105	
-6	6		-16 /直	56		-6	106	
-7	7		4S -1	57		-7	107	
-8	8		-2	58		-8	108	
-9	9		-3	59		LH上 -1	109	
-10	10		-4	60		-2	110	
-11	11		-5	61		-3	111	
-12	12		-6	62		-4	112	
-13	13		-7	63		LH中 -1	113	
-14	14		-8	64		-2	114	
-15	15		-9	65		-3	115	
-16	16		-10	66		-4	116	
-17	17		-11	67		LH下 -1	117	
-18	18		-12	68		-2	118	
-19 /直	19		-13	69		-3	119	
-20 /直	20		-14	70		-4	120	
2S -1	21		-15 /直	71		TT上 -1	121	
-2	22		-16 /直	72		-2	122	
-3	23		1B上下 -1	73		-3	123	
-4	24		-2	74		-4 袖	124	
-5	25		-3	75		TT下 -1	125	
-6	26		-4	76		-2	126	
-7	27		2B上下 -1	77		-3	127	
-8	28		-2	78		-4 袖	128	
-9	29		-3	79		1TOW上 -1	129	
-10	30		-4	80		-2	130	
-11	31		3B上下 -1	81		-3	131	
-12	32		-2	82		-4	132	
-13	33		-3	83		1TOW下 -1	133	
-14	34		-4	84		-2	134	
-15	35		UH上 -1	85		-3	135	
-16	36		-2	86		-4	136	
-17	37		-3	87		2TOW上 -1	137	
-18	38		-4	88		-2	138	
-19 /直	39		-5	89		-3	139	
-20 /直	40		-6	90		-4	140	
3S -1	41		-7	91		2TOW下 -1	141	
-2	42		-8	92		-2	142	
-3	43		UH中 -1	93		-3	143	
-4	44		-2	94		-4	144	
-5	45		-3	95		FR上 -1	145	
-6	46		-4	96		-2	146	
-7	47		-5	97		-3	147	
-8	48		-6	98		-4	148	
-9	49		-7	99		-5	149	
-10	50		-8	100		-6	150	

※ 袖=常設袖明り 調/直切り替え ●ボーターライト作業灯 ○客電

戸田市文化会館 照明Dim対応表

負荷名称	Dim No.	Ch No.
FR上 -7	151	
-8	152	
-9	153	
-10	154	
-11	155	
-12 /直	156	
-13 /直	157	
FR下 -1	158	
-2	159	
-3	160	
-4	161	
-5	162	
-6	163	
-7	164	
-8	165	
-9	166	
-10	167	
-11	168	
-12 /直	169	
-13 /直	170	
TOP -1	171	
-2	172	
-3	173	
-4	174	
-5	175	
-6	176	
-7	177	
-8	178	
CON -1	179	
1CL -1	180	
-2	181	
-3	182	
-4	183	
-5	184	
-6	185	
-7	186	
-8	187	
-9	188	
-10	189	
-11	190	
-12	191	
-13	192	
-14	193	
-15	194	
-16	195	
-17	196	
-18	197	
-19	198	
-20	199	
2CL -1	200	

負荷名称	Dim No.	Ch No.
2CL -2	201	
-3	202	
-4	203	
-5	204	
-6	205	
-7	206	
-8	207	
-9	208	
-10	209	
FC上 -1	210	
-2	211	
-3	212	
-4	213	
-5	214	
-6	215	
-7	216	
-8 /直	217	
-9 /直	218	
-10 /直	219	
-11	220	
-12	221	
-13	222	
-14	223	
-15	224	
-16	225	
-17 /直	226	
-18 /直	227	
-19 /直	228	
-20 /直	229	
FC下 -1	230	
-2	231	
-3	232	
-4	233	
-5	234	
-6	235	
-7	236	
-8 /直	237	
-9 /直	238	
-10 /直	239	
-11	240	
-12	241	
-13	242	
-14	243	
-15	244	
-16	245	
-17 /直	246	
-18 /直	247	
-19 /直	248	
-20 /直	249	
後C -1	250	

負荷名称	Dim No.	Ch No.
後C -2	251	
-3	252	
-4	253	
-5	254	
-6	255	
-7	256	
-8	257	
-9	258	
-10	259	
-11	260	
-12	261	
-13	262	
迫C -1	263	
-2	264	
-3	265	
-4	266	
F -1	267	
-2	268	
-3	269	
-4	270	
前C -1	271	
-2	272	
-3	273	
-4	274	
花F上 -1	275	
-2	276	
花F下 -1	277	
-2	278	
揚C上 -1	279	
-2	280	
揚C下 -1	281	
-2	282	
1B-LED -1 ●	283	
-2	284	
-3	285	
-4	286	
2B-LED -1 ●	287	
-2	288	
-3	289	
-4	290	
3B-LED -1 ●	291	
-2	292	
-3	293	
-4	294	
1天反-LED -1	295	
-2	296	
-3	297	
-4	298	
-5	299	
-6	300	

※ 袖＝常設袖明り 調／直切り替え ●ポーターライト作業灯 ○客電

戸田市文化会館 照明Dim対応表

負荷名称	Dim No.	Ch No.
1天反-LED -7	301	
-8	302	
-9	303	
-10	304	
-11	305	
-12	306	
-13	307	
-14	308	
-15	309	
-16	310	
-17	311	
-18	312	
-19	313	
-20	314	
-21	315	
-22	316	
-23	317	
-24	318	
-25	319	
-26	320	
2天反-LED -27	321	
-28	322	
-29	323	
-30	324	
-31	325	
-32	326	
-33	327	
-34	328	
-35	329	
-36	330	
-37	331	
-38	332	
-39	333	
-40	334	
-41	335	
-42	336	
-43	337	
-44	338	
-45	339	
-46	340	
-47	341	
-48	342	
客席高天井 -1 ○	343	
-2 ○	344	
-3 ○	345	
-4 ○	346	
-5 ○	347	
2階席 -1 ○	348	
-2 ○	349	
-3 ○	350	

負荷名称	Dim No.	Ch No.
2階席 -4 ○	351	
1階席奥 -1 ○	352	
-2 ○	353	
-3 ○	354	
ブラケット	355	
	356	
	357	
	358	
	359	
	360	
	361	
	362	
	363	
	364	
	365	
	366	
	367	
	368	
	369	
	370	
	371	
	372	
	373	
	374	
	375	
	376	
	377	
	378	
	379	
	380	
	381	
	382	
	383	
	384	
	385	
	386	
	387	
	388	
	389	
	390	
	391	
	392	
	393	
	394	
	395	
	396	
	397	
	398	
	399	
	400	

負荷名称	Dim No.	Ch No.
	401	
	402	
	403	
	404	
	405	
	406	
	407	
	408	
	409	
	410	
	411	
	412	
	413	
	414	
	415	
	416	
	417	
	418	
	419	
	420	
	421	
	422	
	423	
	424	
	425	
	426	
	427	
	428	
	429	
	430	
	431	
	432	
	433	
	434	
	435	
	436	
	437	
	438	
	439	
	440	
	441	
	442	
	443	
	444	
	445	
	446	
	447	
	448	
	449	
	450	

※ 袖＝常設袖明り 調／直切り替え ●ボ－ダーライト作業灯 ○客電