

移動式バスケット台設置取り扱い説明書（プラエイド）



①最初にゴムシート（傾斜付き）を引いてください。



②プラエイドを設置位置まで敷いてください。



③プラエイドの上で移動式バスケット台を移動させ設置してください。使用後は同じ手順で元の場所に戻してください。

※プラエイドはズレやすいので人が乗るなどしてズレが生じないようにすると、スムーズです。

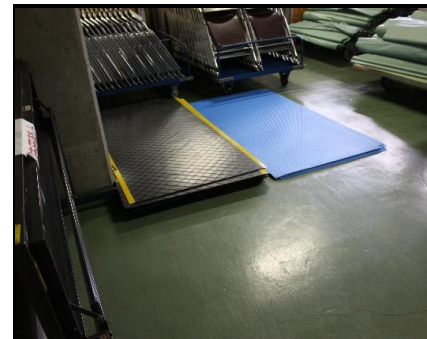
※出し入れはなるべく多くの人数でゆっくりと行ってください。



④東側は設置エリアまで上記のようにゴムシートとプラエイドを敷いてください。



⑤プラエイドの上で移動式バスケット台を移動させ設置してください。使用後は同じ手順で元の場所に戻してください。



⑥ゴムシートとプラエイドを戻す際は散らばらないよう重ねて所定の位置に置いてください。

